

So veredeln Sie Bilder, Texte und glänzende Dekors mit Gold!

Erstellung von Rasterbildern in Photoshop

- 1 Öffnen Sie das Bild, welches einen Goldton erhalten soll.
- 2 Wandeln Sie das Bild in eine Graustufe um (Abb. 1) und erhöhen Sie den Kontrast.
- 3 Invertieren Sie das Bild (Abb. 2), um sicherzustellen, dass der höchste Goldanteil in den hellsten Bildteilen gedruckt wird.

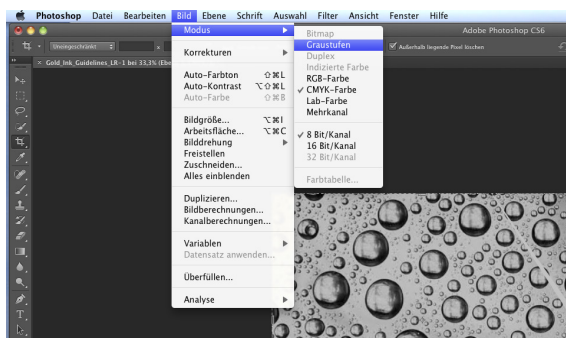


Abb. 1

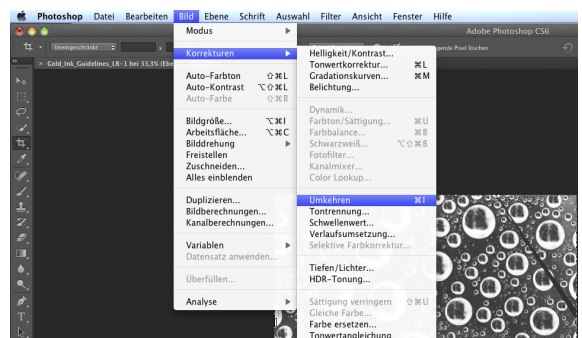


Abb. 2

- 4 Als nächstes wandeln Sie das Bild in ein Duplex → Art einfarbig (Abb. 3). Legen Sie „Druckfarbe 1“ mit folgenden Werten an → CMYK: 28/35/90/0 und benennen Sie sie folgendermaßen: **NexPress DryInk gold**
- 5 Als nächsten Schritt stellen Sie die Duplexfarbkurve so ein, dass die maximale Farbdeckung 70% beträgt (Abb. 4).

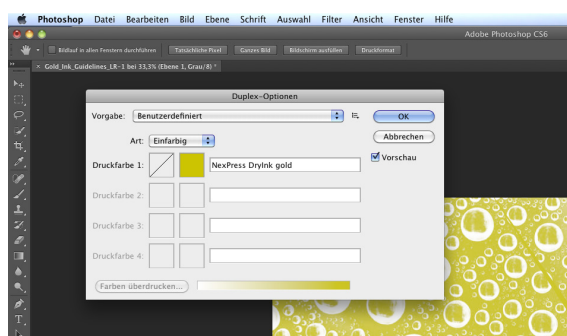


Abb. 3

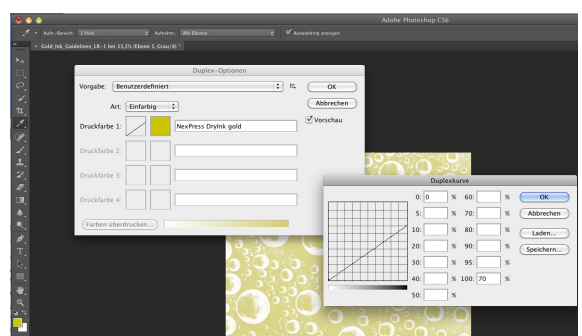


Abb. 4

- 6 Speichern Sie Ihr Dokument: **Bildname_NexPress DryInk gold**

Verwendung goldener Elemente in InDesign

Photoshop-Dateien in InDesign verwenden

- 1 Erstellen Sie in Ihrem InDesign-Dokument zwei Ebenen mit folgenden Namen:
Obere Ebene: *gold imagery* → auf dieser Ebene platzieren Sie das erstellte „goldene“ Bild.
Untere Ebene: *color imagery* → diese Ebene enthält das Originalbild.

Wichtig: Bitte beachten Sie, dass beide Bilder deckungsgleich übereinander liegen müssen.

Ihr Dokument kann mehrere Ebenen (auch mit anderen Gold-Bestandteilen) enthalten, allerdings müssen goldene Elemente immer auf einer höheren Ebene liegen (siehe dazu unten → *Goldene Typografie*).

- 2 Bitte prüfen Sie, ob die in Photoshop erstellte Sonderfarbe korrekt in der InDesign-Farbpalette erscheint.

Bitte beachten: Sollen die goldenen Elemente die Elemente auf der darunterliegenden Ebene überdrucken, wählen Sie das goldene Element aus und stellen unter → *Fenster* → *Effekte* folgendes ein:

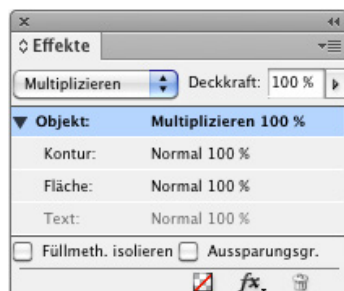


Abb. 5

Wird diese Einstellung nicht vorgenommen, spart das darunter liegende Originalbild aus.

Goldene Typografie in InDesign

- 1 Zum Hinzufügen goldener Typografie, erstellen Sie zwei neue Ebenen:
Untere Ebene: *color text* → auf dieser Ebene befindet sich der Originaltext.
Obere Ebene: *gold text* → auf diese Ebene werden deckungsgleich die Elemente der *color text*-Ebene kopiert, die gold gedruckt werden sollen. Die Elemente werden mit der Sonderfarbe **NexPress Drylnk gold** (CMYK: 28/35/90/0) eingefärbt.
- 2 Stellen Sie sicher, dass sich beide Text-Ebenen über den Bild-Ebenen befinden:

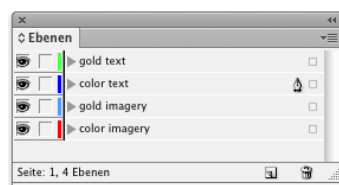


Abb. 6

Wichtig: Auch goldene typografische Elemente (Ebene *gold text*) müssen über die Effekte-Palette (siehe Abb. 5) auf **Multiplizieren** gestellt werden.

Ebenso verfahren Sie mit Grafiken und Texten, die Sie in Adobe Illustrator erstellt haben.

Elemente aus Illustrator und ihre Verwendung in InDesign

- 1 Erstellen Sie in Illustrator eine Sonderfarbe **NexPress Drylnk gold** (CMYK: 28/35/90/0) und färben Sie das Element damit ein. Speichern Sie die Datei unter neuem Namen als ai-Datei – z. B. **Bildname_NexPress Drylnk gold**.
- 2 Platzieren Sie diese Datei in InDesign auf der Ebene *gold text*. Soll der Goldton zusätzlich mit CMYK gemischt werden, erstellen Sie in Illustrator eine weitere ai-Datei mit den entsprechenden CMYK-Werten und platzieren Sie diese deckungsgleich zum goldenen Element auf der Ebene *color text*.

Wichtig: Auch goldene typografische Elemente aus Illustrator (Ebene *gold text*) müssen in InDesign über die Effekte-Palette (siehe Abb. 5) auf **Multiplizieren** gestellt werden.

Der letzte Schritt: PDF-Export des Dokumentes aus InDesign

- 1 Prüfen Sie, ob alle Ebenen korrekt angelegt und eingeblendet sind. Bitte prüfen Sie zusätzlich, dass die Sonderfarbe **NexPress Drylnk gold** (CMYK: 28/35/90/0) korrekt angelegt und benannt ist.
- 2 Exportieren Sie das Dokument → *Datei* → *Exportieren*:

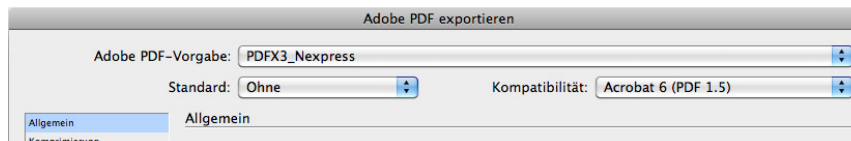


Abb. 7

- 3 Stellen Sie beim Export des Dokumentes im Menü unter *Kompatibilität* **Acrobat 6 (PDF 1.5)** (Abb. 7) ein, damit das Gold als eigene Ebene erhalten bleibt und nicht mit dem Hintergrund „flachgerechnet“ wird.

Nicht verzagen, Anna fragen:



040/25 30 33 30

anna@alsterwerk.com

